



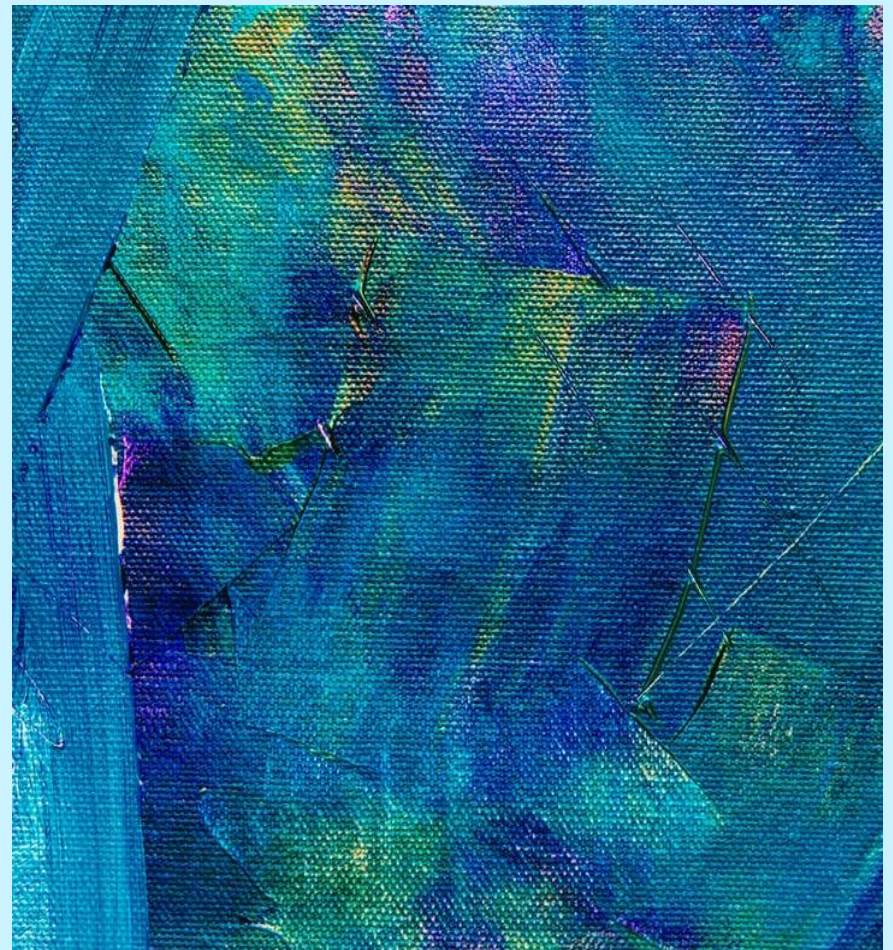
Onderzoekende School



Word jij een onderzoekende student?!

Elke MILO student een onderzoekende student.

Het project onderzoekende school mikt op een betere integratie van onderzoek en innovatie in de schoolpraktijk. Van leerkrachten wordt verwacht dat ze kennisnemen van onderwijskundig onderzoek, reflecteren op eigen ervaringen en de eigen klaspraktijk bijsturen door eenvoudig praktijkgericht onderzoek uit te voeren (Vlaamse Regering, 2008). Via dit project krijg je als student de kans om een volledig schooljaar opgenomen te worden in een onderzoekende school.





Kort samengevat.

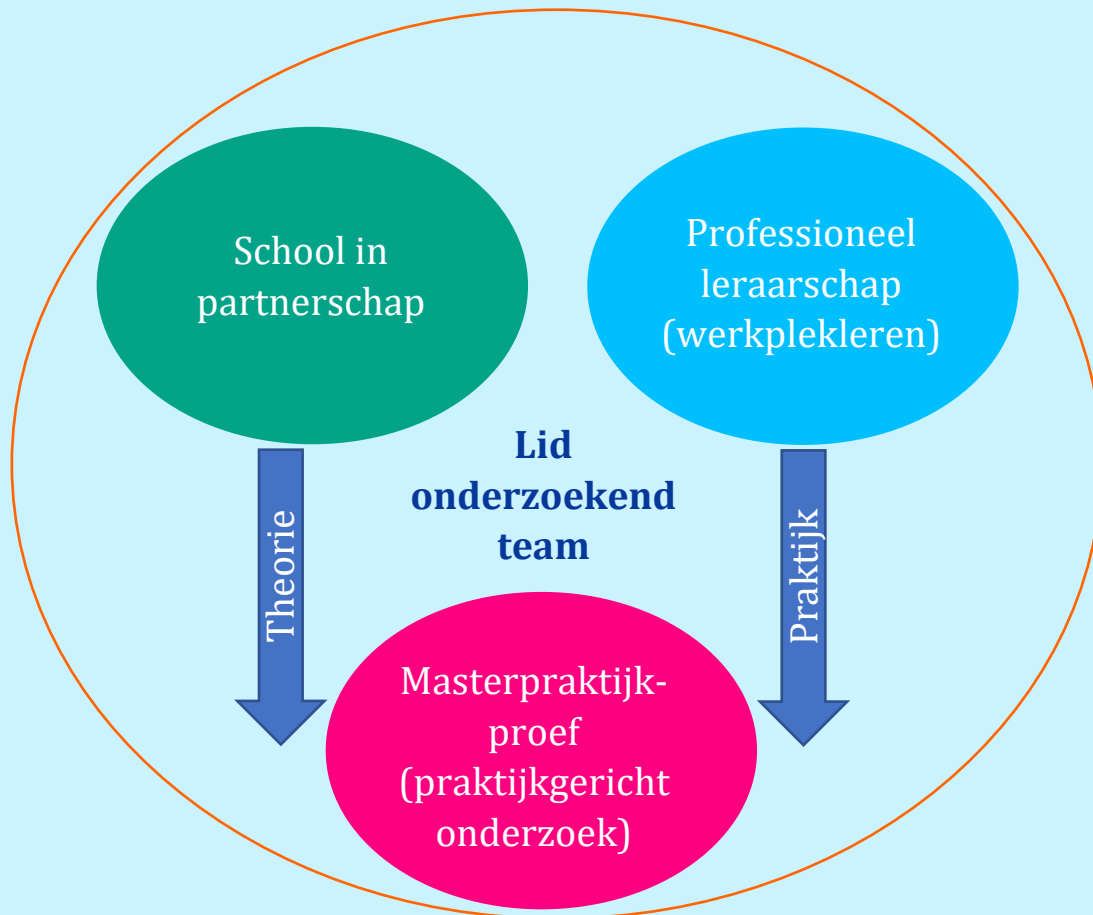
In de lerarenopleiding dagen we je uit om je dit daar te ontwikkelen tot een **onderzoekende leerkracht**. Het traject van onderzoekende school geeft je de kans om mee te stappen in een uniek proces waarin lerarenopleiding en scholen de handen in elkaar slaan om het **leren van leerlingen te versterken**. De aanpak heeft als doel om de kloof tussen theorie en praktijk te dichten en jou als student op een heel intense wijze te laten **samenwerken met het werkveld**?

Met beide voeten in de praktijk!

Je wordt als student **een volledig schooljaar** opgenomen in een onderzoekende school. Je

Groeit uit tot een evenwaardig lid van een onderzoekend team. Het onderzoekend team schuift bij de start van het schooljaar een uitdaging naar voor waarmee de leerkrachten in hun dagelijkse praktijk geconfronteerd worden. Na het formuleren van de uitdaging ga je als groep de situatie verkennen. *Wat is hier eigenlijk aan de hand?* Door middel van observatie en het raadplegen van beschikbare gegevens probeer je dit vast te leggen. Op basis van deze verkenning ga je meer leren over de vraag dit op tafel lift en ga je over tot het opstellen van een plan met gefundeerde acties. Deze acties worden omgezet in de praktijk en op een systematische manier geëvalueerd.

Waar plaats ik OS?! binnen de opleiding?



Rode draad in je opleiding.

Door lid te zijn van een onderzoekend team krijg je de kans om deze context te gaan inzetten in verschillende opleidingsonderdelen (masterpraktijkproef, school in partnerschap, professioneel leraarschap).

De figuur toont je hoe OS?! op een geïntegreerde manier betekenis krijgt in je opleiding. Het traject start reeds bij de eerste week van je opleiding en loopt over het hele schooljaar. Hieronder verduidelijken we de voorwaarden en de plaats in het programma van de lerarenopleiding.

Waar plaats ik OS?! binnen de opleiding

Professioneel leraarschap (werkplekleertaak)

Met jouw deelname aan OS?! vervul je jouw werkplekleren tijdens het gehele schooljaar. Je vervult acties op mesoniveau van een school, werkt aan kwaliteitszorg, schoolontwikkeling en beleidsvoerend vermogen van je school. Je doet onderzoek naar het leren van leerlingen en verwerft inzichten in hun schoolcontext. Door lid te zijn van een onderzoekend team groei je uit tot evenwaardige collega in het schoolteam.

Opgelet je start reeds in het eerste semester het bijwonen van sessies terwijl dit een 2^{de} semester vak is. Je spreidt als het ware de opdracht.

Meer info over de opdrachten kan je hier vinden:



School in partnerschap

Je krijgt in dit onderdeel kaders aangereikt rond kwaliteitszorg, beleidsvoerend vermogen en schoolontwikkeling. Je kan jouw werkplekervaring als context gebruiken om theoretische kaders op toe te passen.

Meer info over de opdrachten kan je hier vinden:



Onderzoekende leraarschap (verkorte educatieve master)

Je koppelt de onderzoeksvraag van de school aan je masterpraktijkproefonderwerp. Dit is niet verplicht maar raden we sterk aan. Meer info:



Voorwaarden om lid te worden?

Voorwaarden:

- Je engageert je een volledig schooljaar (oktober-juni)
- Je start reeds met je werkplekieren in het eerste semester en spreidt dit over het schooljaar
- Je koppelt je masterpraktijkproef aan de onderzoeksvraag van de school (niet verplicht wel aan te raden!)
- Wij trachten je klasstage te koppelen aan je OS?! of zoeken een school in de buurt.
- De opdracht van school in partnerschap (2^{de} semester) kan gekoppeld worden aan de professionele ervaring die je opdoet in OS?!



Netwerk onderzoekende scholen 2024-2025.

BRUSSEL

1. GO! 4cITy (Sint-Jans-Molenbeek)
2. GO! atheneum Brussel (campus Pacheco)
3. GO! atheneum Koekelberg
4. GO! atheneum E. Hiel (Schaarbeek)
5. CVO Semper
6. Lutgardiscollege Oudergem
7. Hoofdstedelijk Instituut Karel Buls (Laken)
8. Hoofdstedelijk Instituut Anneessens-Funck (Brussel)
9. Centrum Leren en Werken (Brussel)
10. Imelda-instituut (Sint-Jans-Molenbeek)
11. GO! technisch atheneum Zavelenberg (Sint-Agatha-Berchem)
12. GO! atheneum Etterbeek
13. Campus Kompas Schaarbeek

VLAAMS-BRABANT

1. Don Bosco Halle
2. GO! atheneum Tervuren
3. GO! Kompaz Zaventem
4. GO! Vijverbeek middenschool en atheneum Asse
5. ZAVO (Zaventem) (*blended traject*)
6. GO! Atheneum Vilvoorde (*basic traject*)
7. GO! Spronk Lennik (*basic traject*)

Meer info?!



Alle informatie over Onderzoekende School?! kan je terugvinden op de website (www.onderzoekendeschool.be) of op de Canvas pagina (beschermde leerplatform lerarenopleiding VUB, community MILO) voor het versterken van het

Contactpersoon:

Coördinator Onderzoekende School?!

Prof. dr.Vicky Willegems

vicky.willegems@vub.be

Bureau (enkel op afspraak) : PL9.4.20